

En el año 2006 , 1460 bancos de germoplasma tenían registrados 17000 variedades de trigo en todo el mundo .

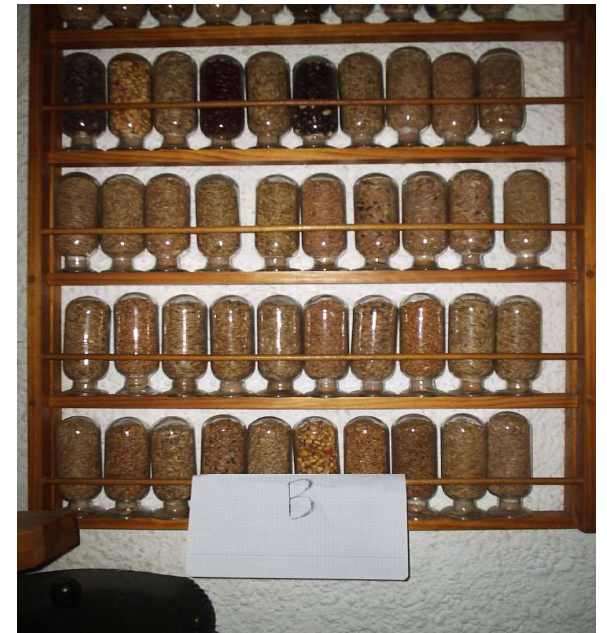
En España el “ Centro de Recursos Fitogenéticos” conserva unos 3800 trigos de toda la península i las islas. 60 de los cuales eran producidos en Cataluña en los años 50.

En Cataluña tenemos un banco de germoplasma que gestiona el “Institut Botànic”, però básicamente se dedica a silvestres del Mediterraneo ,el IRTA se cuida de nuestros trigos pero los esfuerzos van dirigidos a productividad i resistèncias. La escuela agrària de Manresa hace un trabajo de recuperación de cereales antiguos.

La universidad politècnica de Barcelona ha iniciado un programa de rescate de variedades de conservación dentro del proyecto Agropolis. Triticatum tiene un registro de unos 400 trigos algunos tant solo tenemos constància de su existència però probablemente ja han desaparecido, de totes maneres estae es el trabajo mas importante del proyecto la esperanza que a traves de estas exposiciones i ponèncias llegue algun rastro de unas semillas que han alimentado este pueblo desde hace unos 5000 años

Triticatum  
el castell  
Sales de Llierca  
E-17853 Girona  
tel. 972 687657  
triticatum@gmail.com

# TRITICATUM

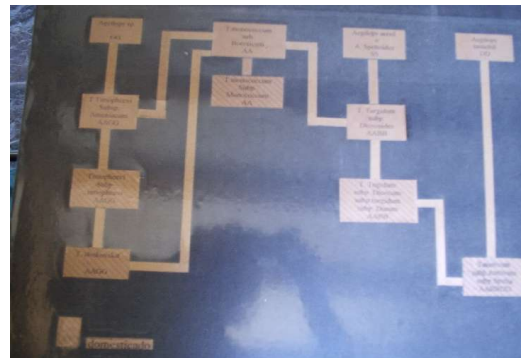


Triticatum és un proyecto abierto sin animo de lucro donde participan [campesi@s](mailto:campesi@s), [panade@s](mailto:panade@s), [tecni@s](mailto:tecni@s) i demas personas con la aspiracion comun de recuperar un patrimonio ancestral casi perdido, tan valioso como el arte romanico. Nosotros queremos un modelo de vida tranquilo i respetuoso con la naturaleza mediante una alimentacion sana, que nos puede aportar el buen trigo para hacer harina i buen pan

# Objetivos

Triticatum tiene por objetivo promover la sensibilidad respecto al patrimonio fitogenético de las variedades locales, básicamente de los trigos, fomentar la conservación de los recursos i ecosistemas tradicionales en cultivo ecológico.

Busca estudiar i ordena estos materiales para su caracterización, multiplicación, i posterior divulgación por medio de los recursos técnicos i humanos que dispone en cada momento, para realizar un trabajo lo mas preciso i detallado siguiendo los protocolos de trabajo establecidos por entidades que tienen una finalidad similar a la nuestra a fin de que la información pueda estar a disposición de los [campesin@s](#) i [tecnic@s](#) para su uso i posterior elaboración de unos productos sanos i de calidad



registre blats

ENT RAD A	DATA	VARIETAT	ESPECIE	SBPS.	ORIGEN
14	2005	REGALLO	TURGIDUM	DURUM	NAVARRA
15	2004	SENSE IDENTIFICAP			
16	2002	SENSE IDENTIFICAP			
17	2006	MONARD			BIOGRAIN australia
18	2006	BLAT PETIT	AESTIVUM	SPELTA	PROVENZE
19	2006	DASH			BIOGRAIN australia
20	2005	ESPELTA PETITA	MONOCOCCUM	MONOCOCCUM	PFOFE U.
21	2005	ESPELTA GROSSA	AESTIVUM	SPELTA	PROFF U.
22	2005	SENSE IDENTIFICAP			PROFE.U.
23	2005	ESCANDA NEGRA	AESTIVUM	SPELTA	ANDALUCIA
24	2004	FORT	TURGIDUM	DURUM	C.R.F.
25	2004	ROIG BURDEOS			C.R.F.
26	2005	BARBELA			PORTUGAL
27	2005	MONISCO			PORTUGAL

Cuando una prospección a tenido éxito se registran todos los datos, el lugar de recolección, la persona o entidad que la ha cedido, el estado, la cantidad de material, la información etnobotánica, la agronomica los orígenes etc... posteriormente se hace una prueba de viabilidad i queda a la espera para la multiplicación en la que se hace un seguimiento agronomico i morfologico.

Toda esta información queda registrada en el pasaporte, i las semillas van a parar al banco para su conservación